

AACS  
Org.ar

# INFORME DE PRODUCCIÓN MENSUAL

ENERO 2023

[WWW.AACS.ORG.AR](http://WWW.AACS.ORG.AR)

AACS - ESTADÍSTICAS

## PRODUCCIÓN DE SEGUROS A ENERO DE 2023 (MONEDA CORRIENTE)

*Las primas continúan muy lejos de alcanzar al desarrollo del IPC*

De acuerdo con la información publicada por la Superintendencia de Seguros de la Nación el día 07 de marzo de 2023, la evolución de las primas anuales a moneda corriente vuelve a ser inferior a la inflación.

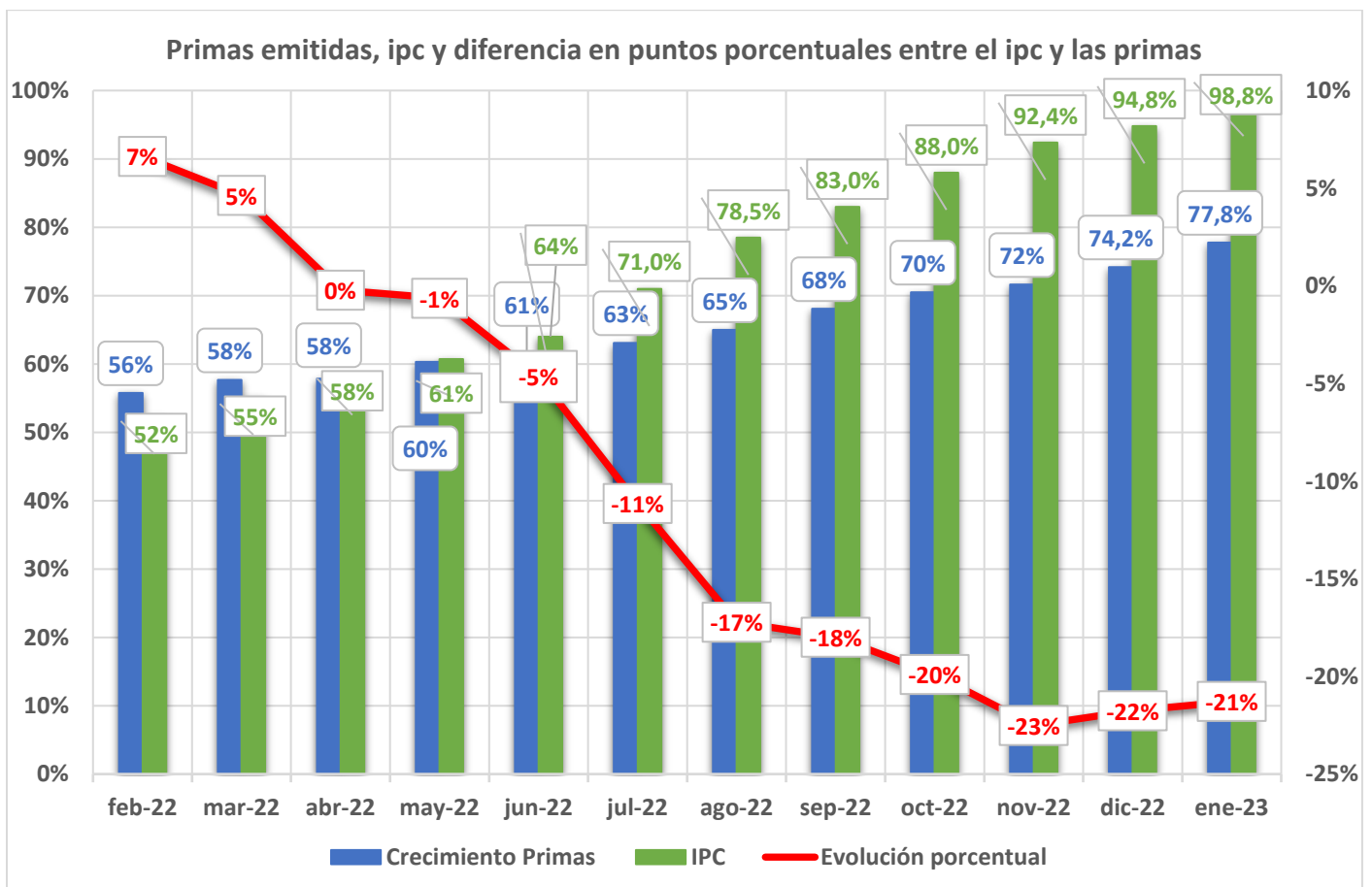
La estimación de primas emitidas en el mes de diciembre de 2022 alcanza los \$ 269.796 millones y las primas acumuladas durante el periodo de doce meses es de \$ 2.038.520 millones.

La distribución acumulada de las mismas es la siguiente:

Automotores	826.129	Millones
Trans. Público de Pasajeros	6.363	Millones
Responsabilidad Civil	39.584	Millones
Riesgos del Trabajo	439.154	Millones
Resto de ramos Patrimoniales	430.384	Millones
Vida Individual	66.200	Millones
Vida Colectivo	141.918	Millones
Resto de seguros de personas	63.217	Millones
Retiro	25.571	Millones

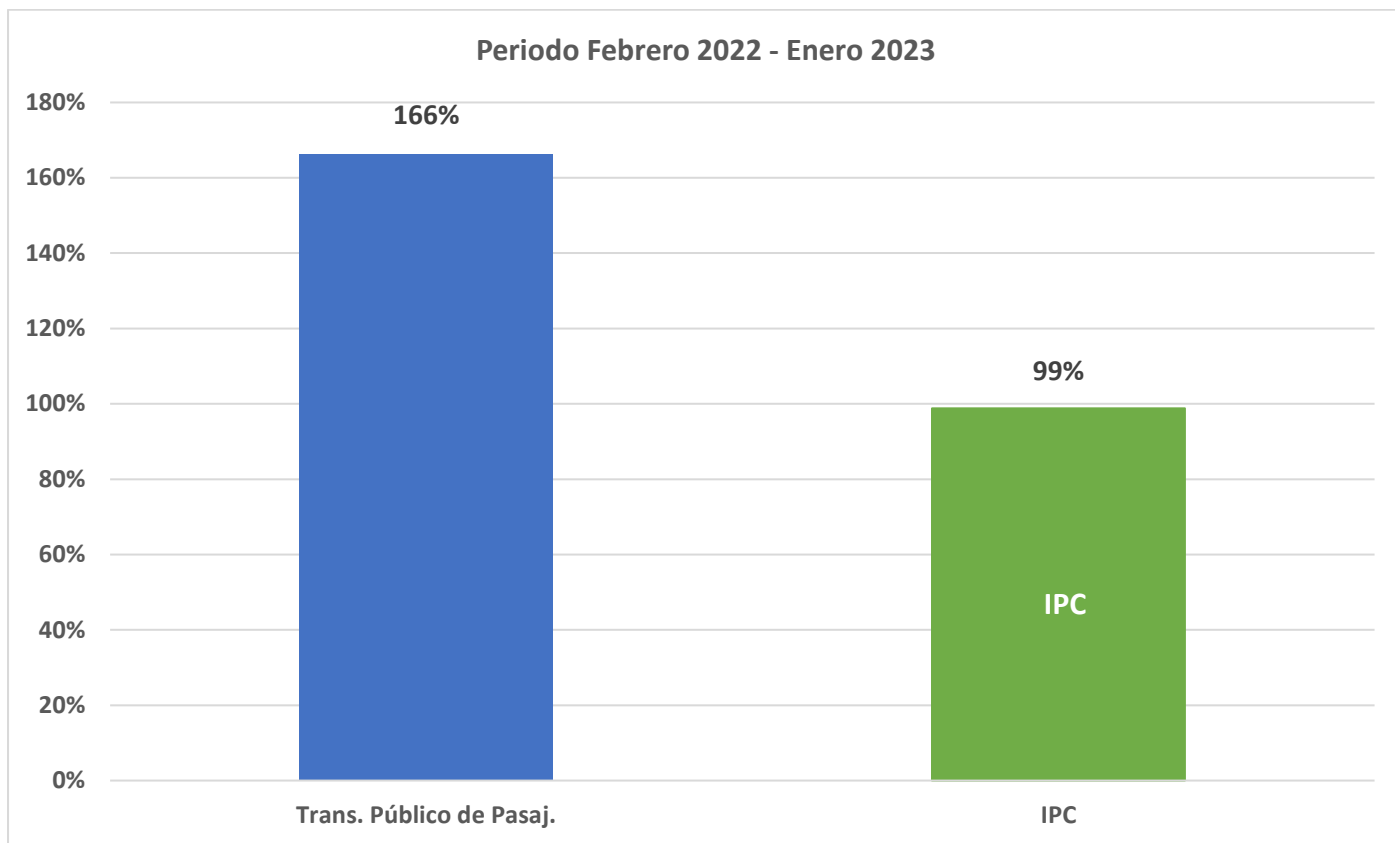
El Índice de Precios al Consumidor de los últimos doce meses en la República Argentina a enero de 2023 creció el 98,8 % y para la misma fecha las primas acumuladas durante el período febrero 2022- enero 2023 aumentó un 77,8 %; que representan 21,0 puntos básicos por debajo y un 21 % por debajo de la inflación.

### *Evolución Interanual de las Primas acumuladas desde febrero 2022 – enero 2023 (MONEDA CORRIENTE)*



Si realizamos un análisis detallado, podemos ver que la evolución de las primas varía según el tipo de seguro. La mayoría de los ramos registra un crecimiento inferior a la inflación, con la excepción del ramo de Transporte público de Pasajeros, cuya prima crece más que la inflación.

***Ramos con Evolución de Primas Acumuladas por encima del IPC (12 meses acumulados)***



***Ramos con Evolución de Primas Acumuladas por debajo del IPC (12 meses acumulados)***

